



Communiqué de presse



Liberté • Égalité • Fraternité
RÉPUBLIQUE FRANÇAISE

PRÉFET
DE LA RÉGION
OCCITANIE

Toulouse, le
13 juillet 2018

Un ourson en difficulté : la poursuite du sauvetage



L'ourson de 6 mois aperçu seul jeudi 5 juillet, près de la commune de Fos (31), qui avait été pris en charge par les agents de l'Office de la chasse et de la faune sauvage (ONCFS), n'a pas retrouvé sa famille mais est toujours vivant.

Pour mémoire, l'oursidé avait dû être capturé et relâché dans un secteur où sa mère potentielle avait été localisée.

Afin de garantir des mesures de sécurité et ses chances de survie, l'ensemble du secteur avait été interdit à la promenade. Depuis, il avait été suivi par l'ONCFS grâce à un émetteur placé à son oreille ainsi que par un vétérinaire pour le suivi sanitaire.

Contacts Presse

DREAL Occitanie
Brigitte PONCET
☎ 06.07.41.05.75
☎ 05.62.30.26.33

Sophie LESAFFRE
☎ 06.35.16.36.31
☎ 05.34.45.38.31

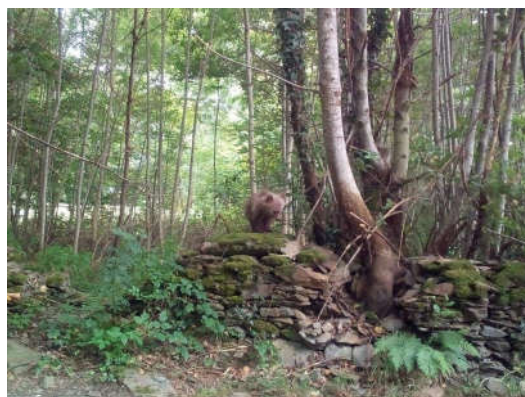
Élise LAFON
☎ 06.81.10.18.78
☎ 05.34.45.36.17

Gaëtan DELAGNES
☎ 07.77.94.26.07
☎ 05.34.45.34.77

1, place Saint-Etienne
31038 TOULOUSE
CEDEX 9
☎ 05.34.45.34.45

Malgré ces mesures, l'ourson n'a donc pas retrouvé sa famille et s'est même déplacé vers des secteurs moins favorables à son alimentation. Son état et son comportement (apathie, désorientation, etc) sont restés préoccupants jusqu'au mardi 10 juillet dernier et ont nécessité une nouvelle prise en charge par les agents de l'ONCFS en l'aidant à se nourrir puis en le déplaçant à nouveau dans une zone d'altitude riche en alimentation. Désormais, il manifeste un comportement plus vif (il est par exemple monté dans un arbre).

Ces éléments permettent désormais d'être plus confiants dans sa capacité à survivre seul en milieu naturel. Le suivi télémétrique et l'observation à distance avec jumelles par les agents de l'ONCFS sont maintenus le temps nécessaire pour s'en assurer.



Vous pouvez consulter
les précédents
communiqués de
presse à l'adresse
suivante :

<http://www.occitanie.gouv.fr/communiques>

Rappel aux randonneurs et usagers de la montagne :

L'Ours brun est par nature discret, surtout vis-à-vis de l'homme. Il possède une bonne ouïe, un très bon odorat et une vue moyenne. De façon générale, il repère les marcheurs de loin et s'éloigne pour éviter le contact.

En cas de rencontre avec un ours à courte distance (moins de 50 m), il convient de l'aider à nous identifier, de se manifester calmement en se montrant, en bougeant et en lui parlant. S'éloigner progressivement en s'écartant du trajet qu'il pourrait emprunter dans sa fuite. Ne pas courir.

Si un ours se dresse sur ses pattes arrières, ce n'est pas un signe d'agressivité. Il est curieux, il cherche à reconnaître les odeurs et à mieux voir.

Il faut également toujours garder son chien à proximité, ne pas le laisser divaguer, car il pourrait provoquer l'ours.